



CONECTORES IMPERMEÁVEIS

EDAC



Conectores D-Sub à Prova D'água

A série EDAC D-Seal de conectores D-Subminiatura à prova d'água com classificação IP67 está disponível em encapsulamentos padrão e de alta densidade. Plugue e receptáculos estão disponíveis em versões de 9, 15, 25, 26 e 44 pins, bem como configurações combo de alta potência. *Footprints* verticais e em ângulo reto, com variedade de estilos de terminação, espessuras de revestimento de contato e opções de montagem estão disponíveis. Um desempenho confiável em aplicações robustas e ambientes hostis.

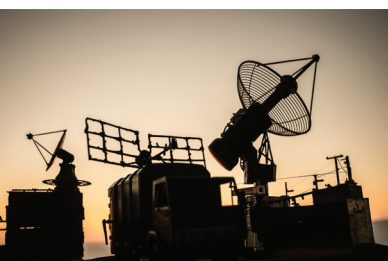
Opções

- Plugue padrão e de alta densidade e receptáculos em tamanhos de de contato 9, 15, 25, 26 e 44 pinos
- Sinal junto com contatos de alta potência de até 40 amps combinados em um conector
- As reentrâncias do revestimento do plugue fornecem aterramento e retenção adicional de acoplamento
- Opções para montagem em painel ou acoplamento de conector, incluem inserções rosqueadas e espaçadores rosqueados
- Selado em epóxi por processo especial, proporcionando entrada zero, sem absorção de fios e um acabamento moldado suave sem bolhas de ar.
- Combinado com o anel de vedação sólido ao painel
- Grau de proteção: IP67 de acordo com IEC60529



EDAC

www.edac.net



Conectores D-Sub à Prova D'água

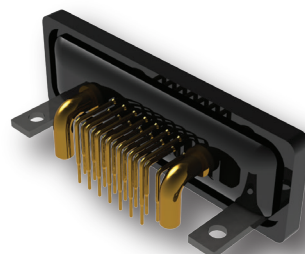
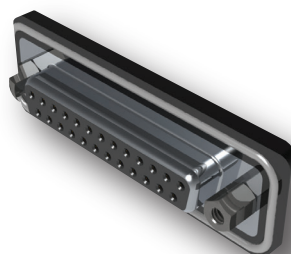
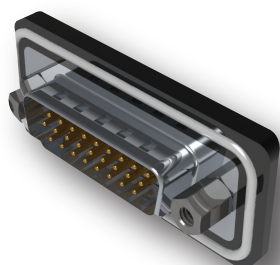
Série M/F	Número de Contatos	Opções de revestimento	Número de códigos de contato e densidade	Opções de cores de isolamento	Opções de revestimento externo	Opções de fabricação de flangee
627W/628W	9-25	Flash-Ouro 30u”	4 Std.	1	1	3
629W/630W	9-25	Flash-Ouro 30u”	4 Std	1	1	3
633W/634W	15-44	Flash-Ouro 30u”	3 Alta	1	1	1
637W/638W	15-44	Flash-Ouro 30u”	3 Alta	1	1	1

A mais ampla gama de opções disponíveis para atender a todos os requisitos de projeto

Solução superior impermeável IP67 que resiste a ambientes agressivos

Conectores Power Combo D-Sub à prova d'água

Série M/F	Número de Contatos Potência / Sinal	Opções de revestimento	Número de códigos de contato e densidade	Opções de cores de isolamento	Opções de revestimento externo	Opções de fabricação de flange
627WC/628WC	1-5 / 0-20	Flash-Ouro 30u”	12 Std.	1	2	4
629WC/630WC	1-5 / 0-20	Flash-Ouro 30u”	12 Std.	1	2	6



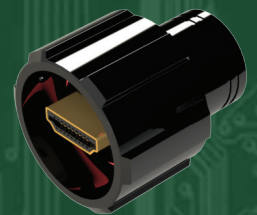


Conectores HDMI à Prova D'água

Os conectores HDMI impermeáveis E-seal seguem os padrões da indústria e estão disponíveis com um quarto de volta, gira e trava, sistema de travamento de baioneta, que oferece fácil acoplamento e uma conexão ultra segura. Totalmente selado na extremidade traseira com um anel de vedação no painel, garante que não haja entrada de água. Esses conectores com classificação IP67 são totalmente submersíveis e fornecem transmissões de vídeo de alta velocidade, resultando em imagens de resolução muito alta.

Opções

- Opções de revestimento de ouro flash a ouro 30u "
- Quarto de volta, gira e trava, mecanismo de bloqueio estilo baioneta
- Vedantes de borracha de silicone e terminais totalmente encapsulados
- Manuseáveis em operação
- Transmissões de dados de alta velocidade síncronas ou assíncronas



EDAC

www.edac.net



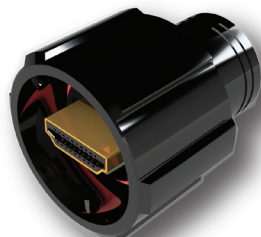
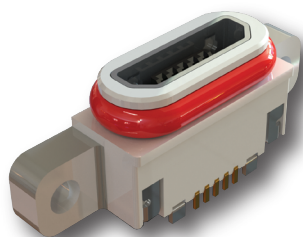
Conectores HDMI à Prova D'água

Série	Número de contatos	Opções de revestimento	Códigos de contato	Material isolante	Tipo
690W	19	Flash-30u"	Ângulo vertical/reto	PA9T/LCP/PA6T/PA66	A
690W	19	Flash-30u"	Ângulo vertical/reto	PA9T/LCP/PA6T/PA66	C Mini
690W	19	Flash-30u"	Ângulo vertical/reto	PA9T/LCP/PA6T/PA66	D Micro
690W	19	Flash-30u"	Ângulo vertical/reto	PA9T/LCP/PA6T/PA66	E
690W	19	Flash-30u"	Ângulo vertical/reto	PA9T/LCP/PA6T/PA66	B
690W	38	Flash-30u"	Ângulo vertical/reto	PA9T/LCP/PA6T/PA66	A (dual stack)

Receptáculo à prova d'água

Série	Número de contatos	Opções de revestimento	Códigos de contato	Material isolante	Tipo
691W	19	Flash-30u"	Ângulo vertical/reto	PA9T/LCP/PA6T/PA66	A
691W	19	Flash-30u"	Ângulo vertical/reto	PA9T/LCP/PA6T/PA66	C Mini
691W	19	Flash-30u"	Ângulo vertical/reto	PA9T/LCP/PA6T/PA66	D Micro
691W	19	Flash-30u"	Ângulo vertical/reto	PA9T/LCP/PA6T/PA66	E
691W	19	Flash-30u"	Ângulo vertical/reto	PA9T/LCP/PA6T/PA66	B
691W	38	Flash-30u"	Ângulo vertical/reto	PA9T/LCP/PA6T/PA66	A (dual stack)

Tampões à prova d'água



Conector IP67 premium com mecanismo de travamento seguro

Conexão IP67 à prova d'água com resistência superior a choque e vibração!

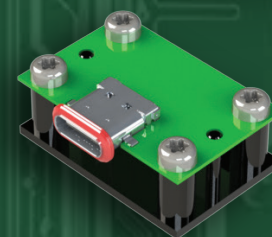
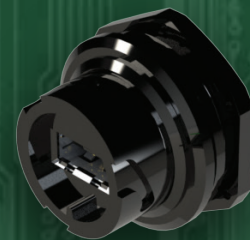


Conectores USB à Prova D'água

Conectores USB de montagem em painel à prova d'água Tipo A e B padrão e micro estão disponíveis, oferecendo proteção de grau IP67. O sistema estilo baioneta, de um quarto de volta com torção e trava oferece fácil acoplamento e conexões ultra seguras. Os conectores USB IP67 para montagem em placa à prova d'água apresentam vedação total em epóxi dos contatos, e um anel de vedação no painel.

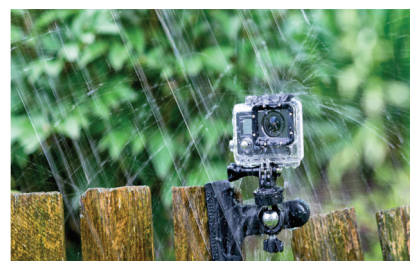
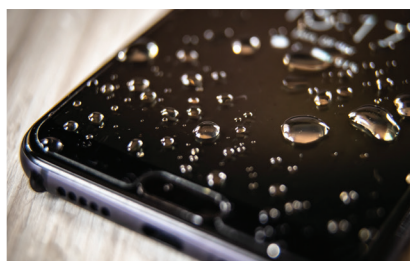
Opções

- USB padrão tipo A, micro USB, mini USB & estilo baioneta estão disponíveis
- Velocidades de comunicação de 1,2 Mbps ou 480 Mbps
- Velocidade de comunicação 480Mbps compatível com o padrão USB 2.0
- Compatível com métodos de transferência de dados assíncronos e síncronos
- Vedações de borracha de silicone para vedação firme ao painel
- Sistema de travamento de baioneta para acoplamento seguro sob condições severas de vibração ou choque
- Montagem de placa micro USB e tipo C disponível todos com classificação IP67



EDAC

www.edac.net



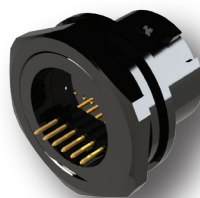


Conectores USB à Prova D'água

Série	Número de Contatos	Revestimento	Código de contato	Cor Isolamento	Tipo
690W	4-5	Flash-30u"	Reto/SMT	Preto	A/B Micro B

Conexão robusta à prova d'água com resistência superior a choque e vibração.

Construído para resistir nos ambientes mais duros.



EDAC

Para maiores informações
www.edac.net



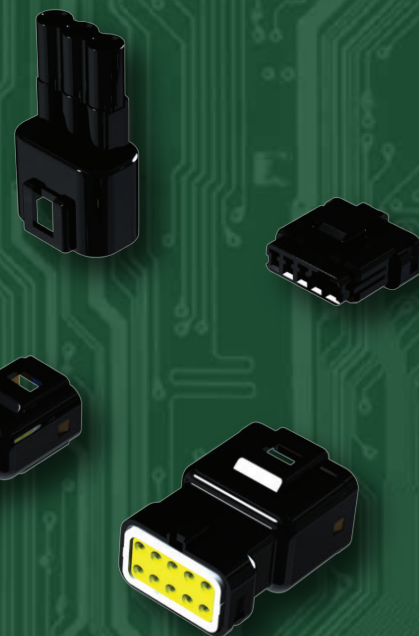


Fio a Fio e Fio a Placa à Prova D'água

A família EDAC E-Inline de plugues e conectores à prova d'água fornece uma solução de interconexão confiável em ambientes hostis. Opções de isoladores de trava simples ou dupla garantem resistência superior a choques e vibração. Há uma variedade de estilos para diferentes aplicações e bitolas de fio. Eles utilizam contatos simples de crimpagem e perfuração. Plugues de contato opcionais estão disponíveis, para uso quando nem todas as posições de contato são necessárias. Contatos/fios extras podem ser adicionados em campo.

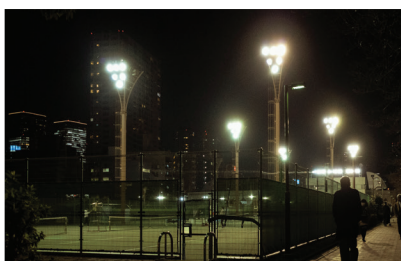
Opções

- Corrente nominal de 3 a 10 Amps para uso com tamanhos de fio de 28 a 14 AWG
- As séries 560 e 572 oferecem solução de trava dupla
- Disponível nas opções fio a fio e fio a placa
- Solução de crimpagem e furação
- Polarização interna para evitar erros de acasalamento
- Disponível com fio já instalado
- À prova d'água com certificações IP52 e IP67



EDAC

www.edac.net

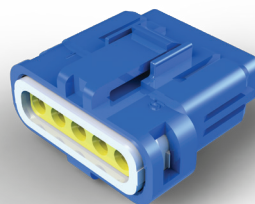
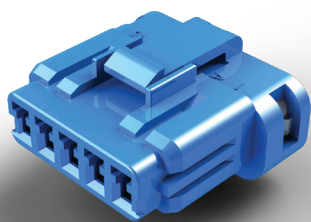


Fio a Fio à Prova D'água e Fio à Placa

Série	Número de Contatos	Passo	Corrente nominal	Tipo de trava	Polarizado	Selo pré-instalado	Grau WP
560	2, 3 e 5	2.5mm	3 amps	Duplo	S	S	IP67
565	2, 3 e 5	2.5mm	3 amps	Único	S	S	IP67
566	2, 3, 4 e 6	2.0mm	2 amps	Único	S	S	IP67
567	2, 3, 4, 6 e 9	5.0mm X 5.9mm	8 amps	Único	S	N	IP52
568	1	N/A	12 amps	Único	S	N	IP52
570	1, 2 e 3	5.8mm	10 amps	Único	S	N	IP67
572	1, 2 e 3	5.8mm	10 amps	Duplo	S	N	IP67

Solução premium à prova d'água fio a fio ou fio a placa

Os plugues opcionais permitem que os circuitos sejam adicionados em campo



Tel: +1 416 754 3322
customerservice@edac.net

Estabelecido em 1966, o EDAC logo se tornou um líder mundial no fornecimento de conectores para aplicações Card Edge e Rack & Panel. Desde então, expandimos nossa oferta de produtos para incluir uma das mais amplas gamas de soluções de interconexão do mundo. Os produtos incluem D-Sub, conectores modulares RJ45, USB, HDMI, plugue e soquete embutidos, conectores, conectores à prova d'água e soluções personalizadas. Nossas equipes dedicadas de engenharia, atendimento ao cliente, suporte de campo e parceiros de distribuição global permitem à EDAC a oportunidade de oferecer suporte a muitas aplicações exclusivas globalmente.

www.edac.net    

Conecte-se conosco . . . A experiência faz a diferença